

.. binnenkijken ..

LANDELIJK LOFTGEVOEL

DE BEWOONSTER WAS ZODANIG TEVREDEN OVER HET INTERIEUR DAT NICKY GOOSSENS VOOR HAAR VERWEZENLIJK HAD DAT ZE DE INTERIEURSTYLISTE OOK VROEG VOOR HAAR NIEUWE THUIS: EEN STRAK PENTHOUSE MET WARME, LANDELIJKE ACCENTEN.

Tekst Bert De Pau — Fotografie Sarah Van Hove



De zwart eiken lambrising liet Nicky op maat maken. Het ossenoog erboven zorgt voor extra daglicht in de achterliggende werkruimte.

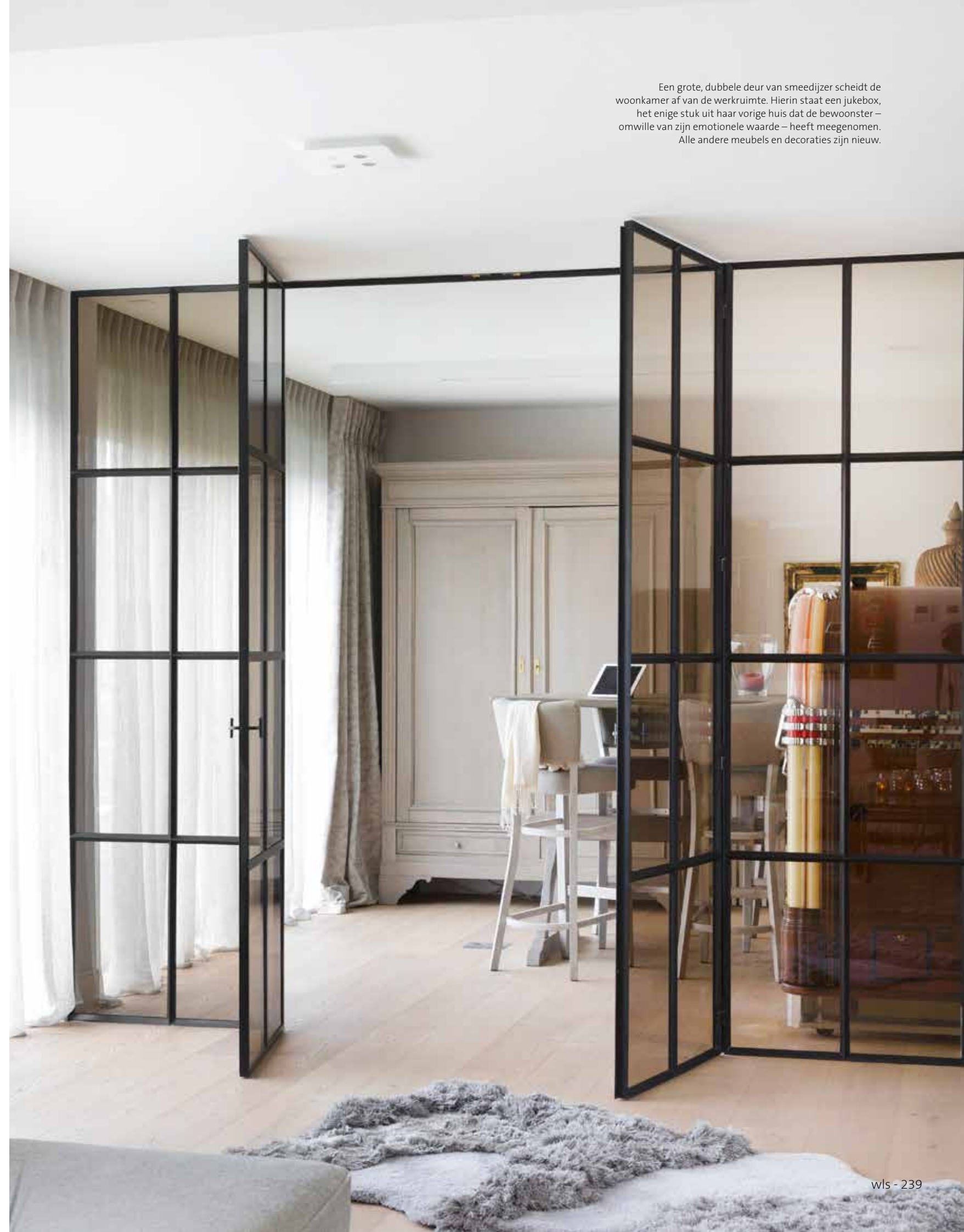
Het kleine, vierkante raampje op de zwart eiken deur is een leuke knipoog naar het ossenoog in de entree.

.. pure details ..

Ellen Van den Broeck (Dauby): "Kleine details kunnen helpen om een strak interieur een warme toets te geven. Om die reden kozen Nicky en de bewoonster onder meer voor zwarte meubelgrepen en zowel zwarte als bronzen tegels uit onze Pure Tiles-collectie."

De ruime zitbank is op maat gemaakt
en is precies even lang als de haard.
Ook de stof liet Nicky op maat maken.
Idem voor de twee fauteuils.





Een grote, dubbele deur van smeedijzer scheidt de woonkamer af van de werkkruimte. Hierin staat een jukebox, het enige stuk uit haar vorige huis dat de bewoonster – omwille van zijn emotionele waarde – heeft meegenomen. Alle andere meubels en decoraties zijn nieuw.

Nicky koos rond de eettafel voor acht stoelen in twee verschillende kleuren. Boven de tafel hangen kristalluchters. Aan de achterzijde staat niet één grote buffetkast, maar wel drie smalle kasten met een minimale tussenruimte. Dat zorgt volgens Nicky voor een extra speels effect.



Even voorstellen

De bewoonster verruilde haar vorige woning voor een nieuwe stek in een nieuwbouwcomplex. Twee appartementen werden smaakvol samengevoegd tot één prachtig penthouse.

ELK DETAIL KLOPT

Hoewel de bewoonster haar hele hart en ziel in haar vorige huis gestopt had, kreeg de jonge weduwe toch het gevoel dat het te groot geworden was. En dus waagde ze de stap naar iets kleinschaligers. De meer dan tweehonderd vierkante meters die ze aangeboden kreeg in dit Limburgs penthouse, bleken ruim voldoende om aan al haar woonwensen te voldoen. “In feite gaat het om twee appartementen die tot één geheel zijn samengevoegd”, legt interieurstyliste Nicky Goossens uit. Zij begeleidde het project al van in een zeer vroege fase, toen het penthouse nog louter casco was. “Door al in zo’n vroeg stadium mee te denken, verlies je geen enkel detail uit het oog. Zelfs het meubelbeslag, de stopcontacten en de verlichtingspunten kun je op die manier optimaal afstemmen.”

WARM DECOR

Dat de eigenares net bij Nicky aanklopten voor de inrichting van haar gloednieuwe penthouse, is geen toeval. “Ik kende haar al, want haar vorige woning had ik ook ingericht. Dat interieur was wat landelijker qua look, hier mocht alles strakker ogen.” Strak staat hier echter allerm minst synoniem voor koel, integendeel zelfs. Alle wanden zijn gehuld in een lichte zandkleur, die gebroken wordt door kasten en deuren van zwart eiken. De eikenhouten vloer zorgt in iedere ruimte voor een warm decor. Wel doordacht uitgekozen stoffen, plaids en vloerkleden maken het extra gezellig. En dan is er natuurlijk ook nog de hand van de interieurstylist-

te, die onder meer tot uiting komt in de gordijnkeuze. “Het penthouse is bijna volledig omringd door grote raampartijen die uitkijken op de terrassen. Schitterend om te zien, maar ’s avonds niet zo aangenaam”, vertelt Nicky. “Daarom heb ik voorgesteld om te werken met een soort voile: overdag kun je die helemaal openschuiven en genieten van het uitzicht, maar ’s avonds zit je heerlijk knus. Zeker in combinatie met de gordijnen in zachte, natuurlijke kleuren. De bewoonster vond de voile echter zoveel warmte toevoegen aan het interieur dat ze die altijd gesloten houdt.”

SAMEN KIEZEN

Net zoals bij haar andere projecten, begon Nicky ook hier goed voorbereid aan het avontuur. “Als ik een eerste keer bij mensen op bezoek kom, neem ik altijd staaltjes en foto’s mee van de verschillende mogelijkheden: de vloeren, de gordijnen, de meubels, de vloerkleden, de kleuren ...”, vertelt ze. “Zo kunnen we samen alles uitkiezen. Niet alleen de grote lijnen, maar ook elk kleinste detail, zoals de tegels achter het fornuis, de greepjes op de kasten ...” Dankzij haar ruime ervaring wist Nicky de bewoonster te winnen voor enkele ideeën die niet meteen voor de hand liggen. “In de eethoek heb ik voorgesteld om drie afzonderlijke kasten naast elkaar te plaatsen in plaats van één grote. In de keuken had ik al de zwarte, metalen tegels van Dauby voor ogen, maar heb ik er ook een aantal tegels in een bronsachtige goudtint aan toegevoegd. En in de woonkamer koos ik – naast het grote vloerkleed – voor een klein, extra vloerkleed in de vorm van een puzzelstukje. Stuk voor stuk ideeën waar de bewoonster zelf niet aan gedacht had, maar omdat ze mij vertrouwde, heb ik die toch mogen uitvoeren. En achteraf gaf ze ook met plezier toe dat mijn keuze de juiste was.”

“Door al zo vroeg mee te denken, verlies je geen enkel detail uit het oog”

NICKY GOOSSENS, INTERIEURSTYLISTE

Op de keukenkasten zitten de zwarte, vierkante knopjes PQ-20 van Dauby. Zwart-witcontrasten domineren het penthouse. De keuken vormt daar geen uitzondering op. De witte kasten zijn van gelakt mdf, de zwarte kasten van zwart eikenhout. De barstoelen zijn met dezelfde stof bekleed als de fauteuils in de woonkamer.



Zelfs van de spatwand in de keuken maakte Nicky iets bijzonders. Ze combineerde zwarte, metalen tegels uit de collectie Pure Tiles van Dauby met bronskleurige tegels uit dezelfde serie.

KNUSSE RUIMTES

Door het vele glas rondom baadt de loft in een zee van licht, wat nog versterkt wordt door het heldere kleurgebruik. De enige uitzondering daarop is het slaapgedeelte, waar slaapkamer, badkamer en dressing één geheel vormen en donkere tinten de boventoon voeren. “Dat zijn ruimtes die warmer mogen zijn qua sfeer”, licht Nicky toe. “Door bijvoorbeeld de muur achter het bed donker te verven, oogt de hele ruimte meteen knusser.”

WOW-GEVOEL

Een leuk bijkomend voordeel van de doorgedreven voorbereidingen is dat eenmaal de grote werken achter de rug

zijn ook de finishing touch zeer vlot kan verlopen. Dat was in dit penthouse niet anders. “Op de laatste dag zorgen we er stevast voor dat de bewoners niet thuis zijn”, aldus Nicky. Met heel ons team voeren we de meubels en decoraties aan die we maanden eerder samen gekozen hebben en stylen we het interieur tot in de puntjes af. Vervolgens zetten we muziek aan en laten we de kaarsen branden. Op die manier ervaren de bewoners telkens een wow-gevoel wanneer ze hun nieuwe woonplek voor het eerst betreden. Zo ging dat ook bij de eigenares van dit penthouse.” En als we bekijken hoe het penthouse er vandaag uitziet, kunnen we ons voorstellen dat dat wow-gevoel vandaag nog altijd even intact is. •



Opvallende blikvangers in de glamoureuze slaapkamer zijn de lampen naast het bed. In plaats van klassieke tafellampen op nachttafeltjes koos Nicky aan beide zijden van het bed voor plafondlampen.

“Door de muur achter het bed donker te verven, oogt de hele slaapkamer knusser”

NICKY GOOSSENS, INTERIEURSTYLISTE

De open dressing bevindt zich in dezelfde ruimte als de slaapkamer. Om ze visueel toch wat te onttrekken aan de slaapkamer, besliste Nicky in laatste instantie om deze te voorzien van een schuifraam met lamellen.





De op maat gemaakte kastenwand is uitgevoerd in zwart eiken. Verborgen achter deze wand bevindt zich een inloofdouche. Ook het wastafelmeubel is van zwart eiken, gecombineerd met een keramisch werkblad.



Met hun tegelijk strakke en warme uitstraling passen de vierkante meubelknopjes perfect bij de rest van het interieur. Ze komen uit de collectie PQ-20 van Dauby.

“Zelfs het meubelbeslag is optimaal afgestemd op het interieur”

NICKY GOOSSENS, INTERIEURSTYLISTE