

EEN VILLA MET CHARME EN PERSOONLIJKHEID



Je nieuwe woning helemaal naar je hand zetten, het is niet iedereen gegund. Maar met de juiste partners en een flinke dosis inspiratie kon het hier niet mislopen. Het resultaat? Een hedendaagse villa die volop de persoonlijkheid van de bewoners uitstraalt.

Het is de dame des huizes die ons bijstaat voor de rondleiding in de woning. Een bijzonder charmante vrouw die volop haar stempel op de woning heeft gedrukt. Een kunstenares in hart en nieren. De verschillende schilderijen in huis zijn van haar hand en bezorgen de villa extra cachet. En zoals vaak hangen er mooie verhalen aan vast, zelfs letterlijk aan het grote schilderij in de eetkamer. Want daar heeft ze kleertjes van haar kinderen en kleinkinderen in verwerkt.

De bouwvrouw schetst ons de opzet van deze nieuwbouvilla. "Onze vorige woning was toe aan een grote renovatie. Na dertig jaar moest eigenlijk alles gestript en opnieuw gedaan worden: keuken, badkamer... Dat zagen we niet zitten. Wat ook de doorslag heeft gegeven om opnieuw te bouwen, is het feit dat onze eetkamer te klein was geworden. De kinderen en kleinkinderen komen vaak op bezoek en dan heb je graag ruimte genoeg om samen te kunnen tafelen. Verder wou ik

ook een binnenkoer en zo veel mogelijk zicht op de tuin." Opmerkelijk is dat de bouwvrouw zelf de eerste plannen tekende, vooraleer een architect het allemaal in detail verfijnde. En door de drukke job van haar man, stond ze ook helemaal in voor de coördinatie van de bouwwerkzaamheden. Chapeau. De bouwwerken werden uitgevoerd door de firma Ooms. Christ Schalk: "We werken vooral sleutel-op-de-deur waarbij we alles aanbieden wat er op de Belgische markt verkrijgbaar is. De klanten hebben dus volledig zelf de keuze qua materialen en afwerking. En natuurlijk qua budget. Voor deze woning hebben we met mooie materialen kunnen werken en ook over de afwerking zijn we zelf heel tevreden. Zoals de arduinen steen die we gebruikt hebben voor rond de woning, voor de omlijsting van de voordeur en voor een sierboord aan plat dak achteraan."

Een van de grote troeven van Bouwonderneming Ooms is dat ze voor al de werken de juiste mensen in huis hebben. Christ Schalk: "We kunnen projecten volledig voor onze rekening nemen. Zo hebben we hier de graafwerken verzorgd, de kelder, het metselwerk, het dak- en raamwerk. Ook voor de interieurafwerking heeft Bouwonderneming Ooms gezorgd: keuken, badkamerkast, dressing, bibliotheekkast, ingemaakte kasten op de zolder, trappen en houten binnendeuren. Dit alles is gemaakt in eigen atelier en geplaatst door onze ervaren schrijnwerkers. De muur- en vloertegels werden ook door onze eigen mensen geplaatst. Voor overige zaken doen we beroep op onze vaste onderaannemers."

Bij Ooms hechten ze niet alleen belang aan dingen als service en afwerking, ook de verstandhouding met de klant is voor het bedrijf van groot belang. "Dit waren heel toffe mensen om mee samen te werken, het contact met de bouwvrouw en bouwheer is prima verlopen. Die manier van samenwerken, op een joviale, aangename manier, is typisch voor ons." Het is een lijn die Bouwonderneming Ooms ook doortrekt naar de samenwerking met architecten en partners: "Een correcte en vertrouwelijke aanpak over de hele lijn zorgt voor een probleemloze afhandeling." De bouwvrouw bevestigt ons dit bijzonder enthousiast.

Onze rondleiding door de woning begint buiten, waar we kijken naar de mooie klassieke gevel. Het eerste dat opvalt is de symmetrie. Niet toevallig het parapetgedeelte van de bouwvrouw. De antracietachtige ramen zijn strak maar niet té, de onderste ramen werden iets speelser gehouden door de rechthoekige venstertjes bovenaan de raampartij. Het raam boven de deur heeft twee luiken in dezelfde antraciettoon, een mooie esthetische toevoeging.



JUBA

Helhoekweg 85 - 2310 Rijkevorsel - t.0495 25 87 45 - - www.jubastones.be



De tuin heeft dezelfde symmetrische opbouw en wordt gekenmerkt door de statige oprit. Alle voorbereidende werken en de sierbestrating werden verzorgd door Juba Stones uit Rijkevorsel. Jurgen Balemans: "Voor de oprit hebben we gekozen voor kleiklinkers van heel degelijke kwaliteit. Deze steen is heel kleurvast en onderhoudsvriendelijk. Het natuurlijke karakter ervan past perfect bij de tuin. Aan de voordeur hebben we een ander accent gelegd: een Belgische blauwe leisteen met een recht motief. Het bereidt je als het ware voor op het betreden van de woning. Samen met de kleiklinker zorgt het voor een heel klassiek beeld. Achteraan de woning hebben we voor het terras dan weer gewerkt met Ierse blauwsteen. Die heeft een mooie, egaalblauwe kleur en is makkelijk in onderhoud. Het is een allemansvriend die perfect bij tuin en woning past."

Juba Stones, gespecialiseerd in sierbestrating, pakt elk project aan met hetzelfde enthousiasme en legt daarbij grote nadruk op dienstverlening. Jurgen Balemans: "Terrassen en opritten aanleggen is echt onze specialiteit. Met onze ruime ervaring, goede afspraken en vriendelijke service zorgen we steeds voor een geslaagd project."

Volgens de principes van Juba Stones begint een succesvolle samenwerking al van bij het begin. Meer nog: van vóór het begin. "Wij gaan geheel vrijblijvend langs bij de mensen om hun mogelijkheden, wensen en ideeën te overlopen. En als we na overleg met de klant tot een offerte overgaan, is die gedetailleerd en duidelijk. Heldere communicatie hoort bij onze service."

Nicky Goossens Interieurstyliste

t. 0495 36 32 08 enkel op afspraak - www.nickygoossens.be



Spiegeltje aan de wand

We betreden de woning en kijken meteen op naar een prachtige luster: "Om die met een koord naar boven te trekken, waren drie mannen nodig", vertelt de bouwdame ons. Aan de linkerkant zien we een ingebouwde kast, die binnenin verrassend genoeg volledig in het zwart is. Dat zullen we later nog meer zien. Aan de rechterkant hangt een wel heel indrukwekkende spiegel, opgebouwd uit 72 kleinere spiegels die allemaal reflecteren alsof er lichtjes in zitten. Op de vloer ligt een donkere, blauwgrijze keramische steen. De toon voor de woning is gezet.

Tranen in de ogen

Via een ingebouwde eiken deur komen we de grote eetkamer in. Blikvanger is natuurlijk het rood-blauwe schilderij met de verwerkte kinderleertjes. Je merkt meteen dat de sfeer primeert. "Zou ik het als romantisch durven te omschrijven?", vraagt de dame des huizes zich af. "Ik wou alleszins een warm gevoel, strak en toch landelijk." Daarvoor schakelde ze van het prille begin een interieurstyliste in die haar bij alles heeft begeleid. "Ik heb Nicky Goossens eigenlijk toevallig leren kennen, bij het surfen op internet. Ik klikte de ene website na de andere weg, maar niet die van Nicky. En toen we elkaar ontmoetten, was er meteen een klik. De plannen werden vervolgens met Nicky grondig overlopen, besproken en aangepast zodat de kleur en de positie van de ramen, de gordijnen, de meubelen en decoratie volledig op elkaar afgestemd konden worden."

De aanpak van styliste Nicky Goossens is heel persoonlijk: "Eerst ga ik altijd bij de mensen op bezoek. Gedurende een uur of vier praten we heel uitgebreid over wat hun wensen zijn. Meestal zie ik vrij snel hoe ik de woning ga inrichten en waar welke meubels komen. Ook heb ik altijd een hele hoop stalen bij me die als inspiratie kunnen dienen. Ik bezoek vaak beurzen, dus er is ook altijd wel wat nieuws bij. Samen kiezen we de kleuren van de muren, de raamdecoratie, de accessoires en de meubels. De klant krijgt zo een totaaloverzicht over hoe het eruit zal zien. Natuurlijk gaan we ook samen shoppen zodat de klant alles met zijn eigen ogen kan zien. En dan is het wachten op de grote dag. Nadat alle verfwerk en andere werken gebeurd zijn, laat ik al de raamdecoratie, meubels... leveren. Allemaal op dezelfde dag. Met mijn team brengen we alles dan in één dag in orde. Nadat ik de kaarsjes heb aangestoken en de sfeermuziek heb opgezet, mag de klant zijn nieuwe woning betreden. Het verrassingseffect is dan natuurlijk heel groot. Een heel emotioneel moment. Zeker als ik bij de klant de tranen in de ogen zie, want dan weet ik dat het weer een geslaagd project is geweest."





In de eetkamer valt de symmetrie op, met de twee grote kasten aan het uiteinde van de grote massieve tafel. De metalen handgrepen zijn net als de metalen deurklinken van het merk Dauby. Een bewijs van het oog voor detail. De landelijke kleuren domineren: grijs en beige zetten de toon. Het plafond is lichter gehouden en vergroot het ruimtelijk effect. Ook hier springt een pracht van een luster in het oog. Op twee houten pilaren – de bouw dame koos zelf de boom waaruit ze zijn gehouwen – pronken twee kunstwerken. Aan de andere kant van de ruimte staat een grote open gashaard. Iedereen ziet het zijne in de ornamenten: hartjes, zeepaardjes... Op de vloer ligt eiken parket.

Imposante toegang

We draaien rechts richting de voorkant van de woning naar de zitruimte. Die kan mooi afgesloten worden door een inschuivende deur, die in dezelfde kleur als de wand geschilderd is. Zo is de zitruimte nu weer een beetje een aparte ruimte en dan weer niet. We zien hier dezelfde decoratie als elders in de woning, wat zorgt voor een mooie eenheid. De sfeer is duidelijk landelijk met de houten ronde tafels en bijpassende schemerlampen. De metalen armatuur van de rechthoekige salontafels houdt het strak, terwijl het salon en de zetels ons uitnodigen om een poosje gezellig te rusten. Ook hier zien we een grote ingebouwde kast waar de tv mooi in verborgen zit.

We draaien ons om, gaan terug door de eetkamer en komen via een meer dan indrukwekkende glazen deur in de orangerie. De deur is het werk van Meyvis Metaalwerken uit Rijkevorsel. Afgewerkt met een stalen armatuur en 32 glazen rechthoeken biedt ze een imposante toegang tot de orangerie. Het is een kunststukje dat tot de verbeelding spreekt en heel wat werkuren en vakmanschap laat vermoeden. Helemaal het dada van Meyvis Metaalwerken, dat niet alleen voor het staalwerk heeft gezorgd, maar ook voor de raampjes in de deur. Dat is eigen aan het bedrijf: alle producten van Meyvis Metaalwerken bestaan uit staal of inox, combineerbaar met andere materialen zoals glas, hout of natuursteen.

Naast poorten en deuren levert Meyvis Metaalwerken nog tal van andere producten, gemaakt in eigen atelier en op maat van de klant: balustrades, spanten en raambeveiliging, pergola's, carports en trappen, tot tafels toe. Een blik op de realisaties van het bedrijf maakt snel duidelijk dat particuliere projecten zoals dit hand in hand gaan met industriële realisaties zoals trappen, poorten en De stijl van het product is daarbij natuur-



MEYVIS METAALWERKEN

Stevennekens B | 2310 Rijkevorsel
0472-810 173

info@meyvismetaalwerken.be
www.meyvismetaalwerken.be

Bouwonderneming Ooms

Oostmalsesteenweg 220 - 2310 Rijkevorsel - t.03 309 09 09 - info@ooms.be - www.ooms.be

lijk afgestemd op de smaak en wens van de klant. De aanpak van Meyvis Metaalwerken daarentegen is altijd dezelfde: een vrijblijvend overleg en gratis offerte gaan vooraf aan een samenwerking die wordt gestuurd door de wensen van de klant en de stijl van de woning of het project.

In de orangerie valt ook de grote ingebouwde wandkast op, die dienstdoet als bibliotheek, ook een realisatie van Bouwonderneming Ooms. De deuren kunnen inschuiven, zodat de bewoners zelf bepalen welk deel ze wanneer willen openzetten. De bouw dame wijst ons glimlachend op enkele herinneringen aan haar grootmoeder en de foto's van haar kleinkinderen. Ook haar zelf ingebonden boeken kregen hier een plaats. De ruimte zou niet van iemand anders kunnen zijn. Mooi hoe iemands persoonlijkheid haar stempel drukt zonder het landelijke karakter teniet te doen. De ramen brengen de rust van de tuin binnen.

We gaan vervolgens richting de keuken, een spiegelruimte van de orangerie. Op de vloer zien we opnieuw dezelfde steen als in de inkomhal. Naast het imposante stenen werkblad, zijn het vooral de Marokkaanse tegels boven het vuur die verrassen. Ze doen een beetje denken aan de spiegel in de inkomhal. Het verticale effect van de kasten komt hier mooi terug. De toestellen zijn perfect ingebouwd en we worden gecharmeerd door de wijnkoelkast onder het eiland. Een ingebouwde deur geeft toegang tot de bergruimte.

Van romantiek gesproken

We keren terug op onze stappen en gaan naast de inkomhal nog even een rustige ruimte binnen waar de oude Indische kast, samen met de handgemaakte plucheberen, de show steelt. Met de aansluitende badkamer kan deze kamer dienen als slaap- en speelkamer. We praten even verder met de bouw dame. Ze heeft het over de warmtepomp van JVD en de elektriciteitswerken van de firma Prinselek. Sven De Prins van Prinselek: "We hebben het grote voordeel dat we heel wat technieken kunnen combineren. Dat maakt dat we de link kunnen vormen tussen verschillende systemen en dat de klant maar één aanspreekpunt nodig heeft. Zo waren we bijvoorbeeld al van bij de bouwplannen betrokken bij de installatie van de ingebouwde verlichting. Het lichtplan werd volledig met onze eigen verlichtingsadviseur tot in de details uitgewerkt. Alles werd dus perfect op voorhand voorzien. Hetzelfde verhaal voor het domoticsysteem. Het is een vrij uitgebreid systeem met heel wat mogelijkheden voor de lichten, rolluiken, verwarming, ventilatie... De klant kan zelf zijn keuzes programmeren of wij



Prinselek

Ambachtstraat 24 - 2340 Beerse - t.014 61 52 34 - www.prinselek.be

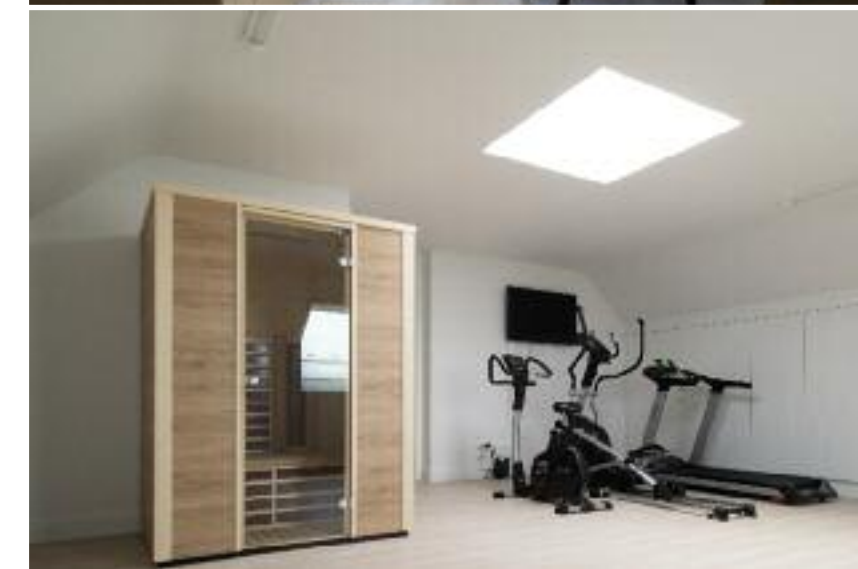


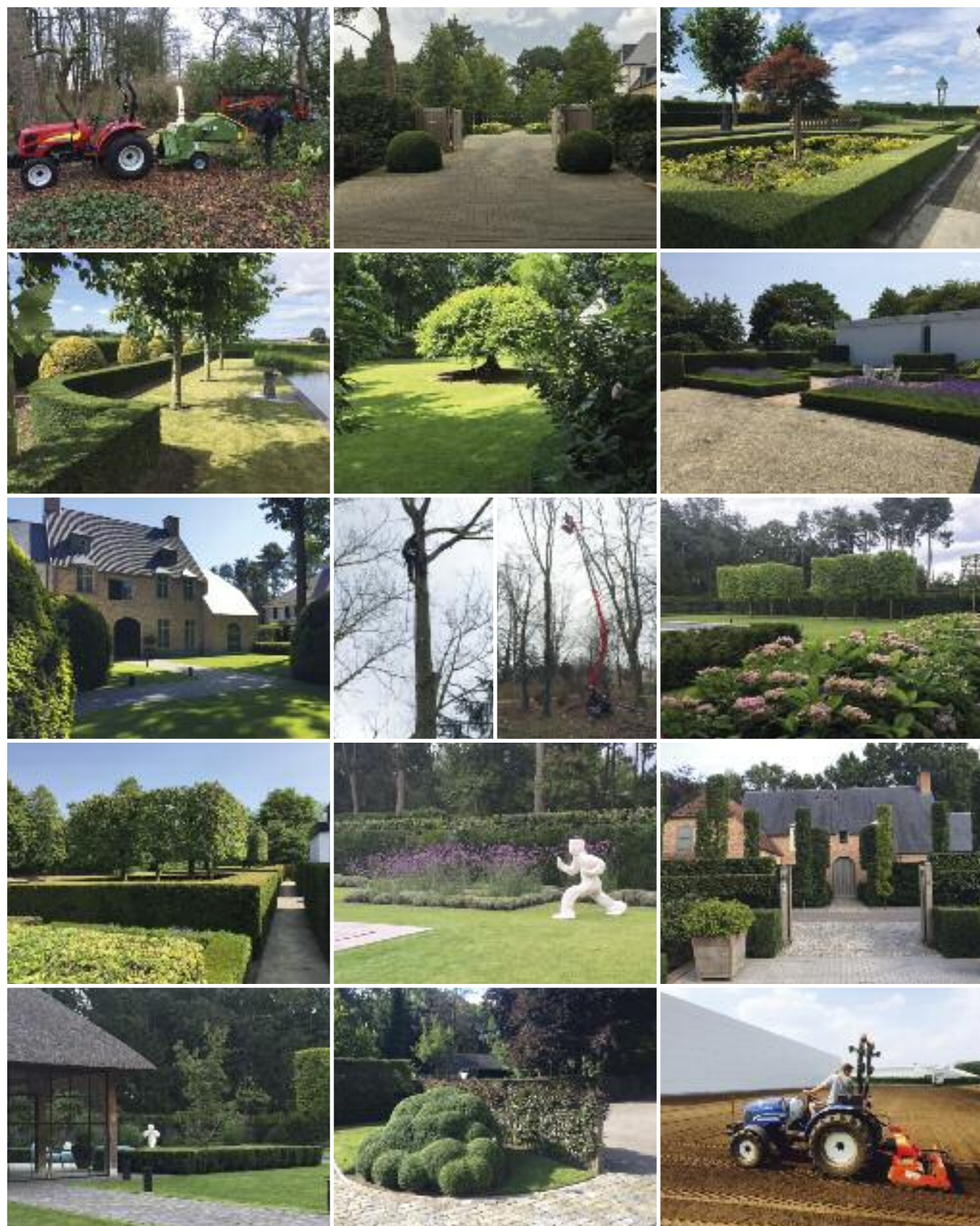
kunnen dat voor hem doen. Via de smartphone of tablet kan je het geheel bedienen van eender welke plaats op de wereld. Ook als er iemand aanbelt, krijgen de bewoners een seintje op hun device. Verder hebben we voor de zonnepanelen gezorgd waarmee de bewoners het grootste deel van hun elektriciteitsverbruik opvangen, wat natuurlijk financieel op termijn zeer interessant is. "Als familiebedrijf heeft Prinselek al heel wat watertjes doorzwoomen. Al vijftig jaar lang is het bedrijf stevig verankerd in de markt van elektriciteit en verlichting. Steeds vaker in de hedendaagse woningen worden ook domotica, hernieuwbare energie en ventilatie uitgevoerd. In al deze onderdelen probeert Prinselek steeds de meest recente evoluties in de markt te volgen.

Tijd om boven een kijkje te gaan nemen. Op de overloop treffen we nog twee schilderijen aan, net als in de slaapkamers. Ze zijn overal present in de woning, maar nooit is het teveel. Het lijkt soms wel of de woning ontworpen is om de schilderijen maximaal tot hun recht te laten komen. De logeerkamer laten we links liggen om meteen naar de schilderkamer te gaan, waar de ezel klaarstaat. We merken ook een tafelkast op met een opmerkelijk blad: een deur gekozen door de bouw dame. Ook de vloer is anders: een houtimitatie van keramische tegels, ideaal qua onderhoud.

In de master bedroom stappen we even een droomwereld in. De trouwschoentjes van mevrouw pronken in een glazen kastje. Van romantiek gesproken. De gordijnen hangen statig tot op de grond. Via de dressing, met een ingenieus eiland op wieltjes, komen we in de badkamer waar onze aandacht opgezogen wordt door het alleenstaande bad. Klasse. Achter de wand schuilen dan weer een inloopdouche en het toilet. Mooi uit het zicht verborgen.

We gaan nog een trapje hoger naar de zolderverdieping, die ruim licht krijgt door de koepel en het dakraam. Overall tegen de wand staan ingebouwde kasten. Maar dit is geen opbergruimte, wel een fitnessplaats. Met de toestellen en de infraroodcabine van Hanolux ga je hier gegarandeerd ontspannen naar beneden.





Tuinontwerp

Het ontwerp van uw nieuwe tuin of een complete restyling? Dat laat u met een gerust hart over aan de goede zorgen van Bert Devue. Wij geven uw woning een totaal nieuwe dimensie!

Tuinaanleg

BVBA Devue is uw expert voor tuinaanleg, van ontwerp tot afwerking! Grondwerken, nivelleringswerken, gazon aanleggen, beplantingen, beregening, ... vertrouwd steeds op onze vakkennis en ervaring.

Tuinonderhoud

Reken op Bert Devue voor het volledige onderhoud van uw tuin. Bomen vellen, hagen snoeien, gazons afrijden of verluchten, ... wij voeren alle werken uit tot in de perfectie.

Devue bvba

Geeneinde 8B - 2381 Weelde - t. 0475 93 46 95 - bert.devue@telenet.be

Perfekte symmetrie

Tussen de keuken en de orangerie ligt de binnenkoer er heel cosy bij. Beschermd door een donkergrijs zonnenscherm is dit de ideale plek om te ontspannen. Een mooi gazon zorgt voor een stevig groen accent. De tuinaanleg is het werk van Tuinaannemer Bert Devue bvba, verantwoordelijk voor het hele plaatje: ontwerp en grondwerken, beplanting en aanleggen van de graszoden, installeren van het beregenings-systeem en snoeien van de aanplanting.

Bert Devue: "In dit geval hebben we gewerkt met een ontwerp van onze eigen architecten, maar klanten zijn zeker ook welkom met een eigen ontwerp. Al merken we dat de meeste mensen toch kiezen voor het totaalpakket en ons inschakelen van ontwerp tot afwerking. Dat is voor velen de meest zorgeloze ervaring, aangezien wij al het geregeld voor onze rekening nemen en de klant zich nergens iets van hoeft aan te trekken."

Het bedrijf viert binnenkort zijn 20-jarige jubileum, wat garant staat voor bakken ervaring.

Bert Devue: "Door jaar na jaar hard te werken bouw je natuurlijk ervaring op. We gaan geen uitdagingen uit de weg en boren nog elk jaar nieuwe markten aan. Zo zijn we sinds kort ook aan de slag aan de kust, voor ons een nieuw werkgebied."

Bert Devue bvba staat onder andere bekend om zijn piekfijne afwerking en zijn nauwkeurig naleven van afspraken. Hoe speel je dat klaar in een branche waar tijd een luxegoed is en 'druk druk druk' de toon aangeeft?

Bert Devue: "Passie is onze drive. Zowel ik als mijn medewerkers zijn enorm gepassioneerd door wat we doen. Die gedrevenheid komt uit de job zelf: de pracht van een tuin, de verandering seizoen na seizoen en jaar na jaar, het buiten zijn. We beschouwen elk project als een nieuwe uitdaging en verrassing."

Naast de achterbouw, die dienstdoet als bureelruimte, is een overdekte buitenruimte de perfecte plaats om



nieuwbouw
verbouwingen
renovatie
interieur



OOMS nv
bouwonderneming



te relaxen in de loungezetels. De buitenmeubelen zijn van Buitenhof van het merk TDM Products Belgium. We draaien ons om en bewonderen de strakke achtergevel met zijn perfecte symmetrie. Aan elke kant van de woning loopt nog een paadje naar de voorkant. Ook hier vinden we kunst terug, onder andere een serene vrouwenbuste met een ingetogen blik, net niet droevig. Opnieuw zijn het zulke details die het geheel persoonlijkheid meegeven.

Met dank aan :

Bouwonderneming Ooms

Oostmalsesteenweg 220 - 2310 Rijkevorsel - t.03 309 09 09
info@ooms.be - www.ooms.be

Juba stones

Helhoekweg 85 - 2310 Rijkevorsel - t.0495 25 87 45
info@jubastones.be - www.jubastones.be

Nicky Goossens Interieurstyliste

t.0495 36 32 08 - enkel op afspraak
info@nickygoossens.be - www.nickygoossens.be

Meyvis Metaalwerken bvba

Stevennekens 8 - 2310 Rijkevorsel
t.03 314 14 24 - m.0472 810 173
info@meyvismetaalwerken.be - www.meyvismetaalwerken.be

JVD Warmtepomptechnieken

Oostmalsebaan 5 - 2960 Brecht - t.03 313 85 39
info@warmtepomptechnieken.be
www.warmtepomptechnieken.be

Prinselek

Ambachtstraat 24 - 2340 Beerse - t.014 61 52 34
info@prinselek.be - www.prinselek.be

Hanolux

Steenweg op Zevendonk 191 - 2300 Turnhout
t.014 41 76 74
info@hanolux.be - www.hanolux.be

Devue bvba

Geeneinde 8B - 2381 Weelde - t.0475 93 46 95
bert.devue@telenet.be

Buitenhof Tuinmeubelen Kalmthout

Brasschaatsteenweg 320 - 2920 Kalmthout
www.buitenhofuinmeubelen.be



Oostmalsesteenweg 220
2310 Rijkevorsel

info@ooms.be
www.ooms.be